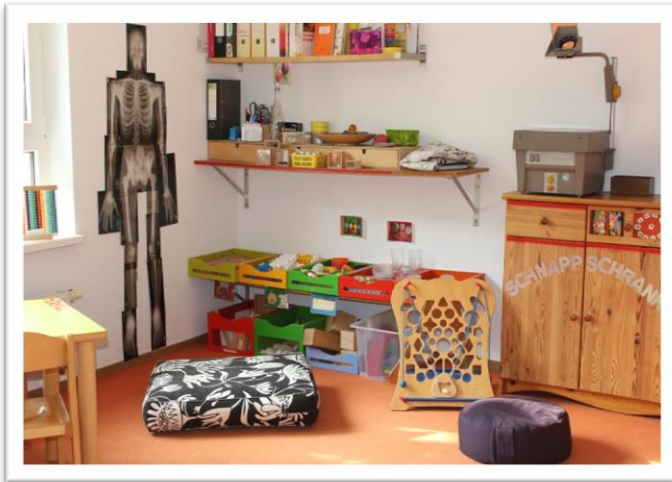


## Unsere Bildungsbereiche...

- ☞ Körper, Bewegung und Gesundheit
- ☞ Sprache, Kommunikation und Schriftkultur
- ☞ Musik
- ☞ Darstellen und Gestalten
- ☞ Mathematik und Naturwissenschaft
- ☞ Soziales Leben



## Unsere Schließzeiten...

- ☞ Zwischen Weihnachten und Neujahr
- ☞ Brückentage
- ☞ Schließtage aufgrund von Teamfortbildungen (2Tage)
- ☞ Schließtage zur Grundreinigung (1 Wo.)

Alle Schließtage werden mit dem Kita-Ausschuss abgestimmt und rechtzeitig bekannt gegeben.



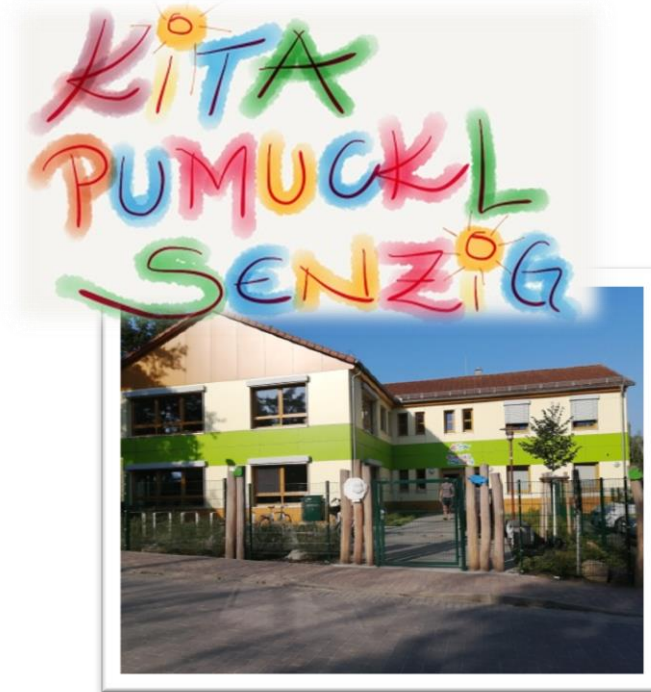
## Unser Essensanbieter...

Unser Essensanbieter ist die WSG Wildau. Wir haben Vollverpflegung (Frühstück, Obstfrühstück, Mittagessen, Vesper, Getränke) in unserer Einrichtung. Hier erreichen Sie unseren Caterer:

WSG Wildau  
Lessingstraße 24  
15745 Wildau  
www.wsg-wildau.de

## Unsere Höhepunkte...

- ☞ Fasching
- ☞ Zuckertütenfest der Vorschulkinder
- ☞ Willkommensfest
- ☞ Adventswochen



Werftstraße 104  
15712 KWh OT Senzig

Tel.: 03375 - 90 14 91  
Fax: 03375 - 58 56 150

Mail: [kita.pumuckl@kita.stadt-kw.de](mailto:kita.pumuckl@kita.stadt-kw.de)  
[www.kita-senzig.de](http://www.kita-senzig.de)  
Leitung: Karina Lott

Träger: Stadt Königs Wusterhausen  
Ansprechpartner: Frau Freier  
Tel.: 03375 - 27 32 95

Öffnungszeiten: 6:00 - 18:00 Uhr  
Kapazität Kita: 120 Kinder  
Kernbetreuungszeit Kita: 9:00 - 15:00 Uhr

Stand September 2021

## Unser pädagogisches Konzept...

In unserer Einrichtung werden die Kinder nach dem Konzept der offenen Arbeit betreut. Bei uns gibt es keine festen Gruppen, Gruppenstrukturen bilden sich auf einer anderen Ebene, als wir gewohnt sind (z.B.: Spiel- und Lerngruppen, die sich solange treffen wie ein Thema bearbeitet wird).

Zentrales Ziel offener Arbeit ist es, das Streben der Kinder nach Unabhängigkeit und Eigenverantwortung zu unterstützen. Wir räumen ihnen alle denkbaren Chancen ein, sich in der Gemeinschaft wohl zu fühlen, sich nützlich zu machen und wirksam zu sein.

Die Kinder sind für uns keine „Objekte“, an und mit denen wir arbeiten, sondern Menschen mit ihrer eigenen Individualität. Sie können denken und wir trauen ihnen ihre eigenständige weitere Entwicklung zu. Dazu benötigen sie unsere Hilfe und Unterstützung.

Mit dieser veränderten Sicht auf die Entwicklung eines Kindes ändert sich zwangsläufig auch die Arbeitsweise der Fachkräfte.

Hier braucht es die Fähigkeit Althergebrachtes loszulassen. Wir reflektieren immer wieder unser offenes Denken und Handeln. Gemeinsam mit den Kindern wollen wir lernen und unser Wissen und Können einbringen. Unser Ziel ist es, flexibel zu sein, Veränderungen von innen und außen wahrzunehmen, gemeinsame Lösungswege mit den Kindern zu finden und ständig dazuzulernen.

## Unser Tagesablauf...

unterer Bereich	
7:30 - 8:30	Frühstücksangebot
ca. 9:00	Morgenkreis
ab ca. 9:15	Angebote / Freispiel / Garten
11:00 - 12:00	Mittagsessen
ab 12:00	Mittagsruhe
13:30 - 14:30	Vesper
ab ca. 14:00	Freispiel

oberer Bereich	
7:30 - 8:30	Frühstücksangebot
8:30 - 9:30	Spiel im Garten
ca. 9:45	Morgenkreis
ab ca. 10:00	Angebote / Freispiel
11:00 - 13:00	gleitendes Mittagessen
ab 12:00	Mittagsruhe
13:30 - 14:30	Vesper
ab 13:00	Freispiel



## Unsere Hausstruktur...

Unser Haus verfügt über zwei Etagen. In der oberen Etage befindet sich der Kindergartenbereich. Hier gibt es 7 Räume, die entsprechend der pädagogischen Konzeption als Funktionsräume eingerichtet sind. Es gibt insgesamt 66 Plätze für Kindergartenkinder.

In der unteren Etage werden insgesamt 54 Kinder im Alter von 1 - 4 Jahren betreut. Hier befinden sich 3 Gruppenräume mit Krippennestern als Rückzugsbereich.

In beiden Bereichen wird unser pädagogisches Konzept der offenen Arbeit umgesetzt. Dadurch können die Kinder im Tagesablauf ihren Interessen und Neigungen nachgehen.

Zu unserer Einrichtung gehört ein großer Garten. Dieser wurde im Jahr 2020 neu gestaltet und bietet den Kindern viel Platz zum Toben und Entdecken.

Mehrmals wöchentlich nutzen wir den angrenzenden Wald als Bildungsort. Die Kinder finden hier ein breites Spektrum an unterschiedlichen Anregungen, die alle Bildungsbereiche der Grundsätze elementarer Bildung bedienen.

Die Kinder werden liebevoll und zuverlässig von ca. 18 qualifizierten Erzieher\*innen und einer Kitadoppelleitung betreut. 3 Wirtschaftskräfte und ein Hausmeister unterstützen uns tatkräftig. Außerdem beschäftigen wir in unserem Haus Auszubildende und Praktikanten.